



Gücünü ve  
Potansiyelini Keşfet

# MAL İHRACATINA YÖNELİK DEVLET DESTEKLERİ

15 Kasım 2017





# MAL İHRACATINA YÖNELİK DEVLET DESTEKLERİ

1

• UR-GE Desteđi

2

• Pazara Giriş Belgelerinin Desteklenmesi

3

• Pazar Araştırması ve Pazara Giriş Desteđi

4

• Yurtdışı Fuar Desteđi

5

• Yurtiçi Fuar Desteđi

6

• Yurtdışı Birim, Marka ve Tanıtım Desteđi

7

• Tasarım Desteđi

8

• Marka – Turquality Desteđi

9

• Küresel Tedarik Zincirine Giriş Desteđi

10

• Alıcı Kredisi ve Sigorta Tazmin Desteđi

11

• Türkiye Ticaret Merkezleri

# UR-GE DESTEĞİ



# UR-GE DESTEĞİ

## MEVZUAT



2010/8 sayılı Uluslararası Rekabetçiliğin Geliştirilmesinin Desteklenmesi Hakkında Tebliğ

## AMAÇ



Şirketlerin Uluslararası Rekabet Güçlerinin Geliştirilmesi

## KAPSAM



- Şirketler
- İşbirliği Kuruluşları

**UR-GE  
DESTEĞİ**



## İŐBİRLİĐİ KURULUŐU

İhracatçı Birlikleri

Sanayi / Ticaret  
Odararı

TOBB, TİM, DEİK

Teknoloji  
GeliŐtirme  
Bölgeleri

Organize Sanayi  
Bölgeleri

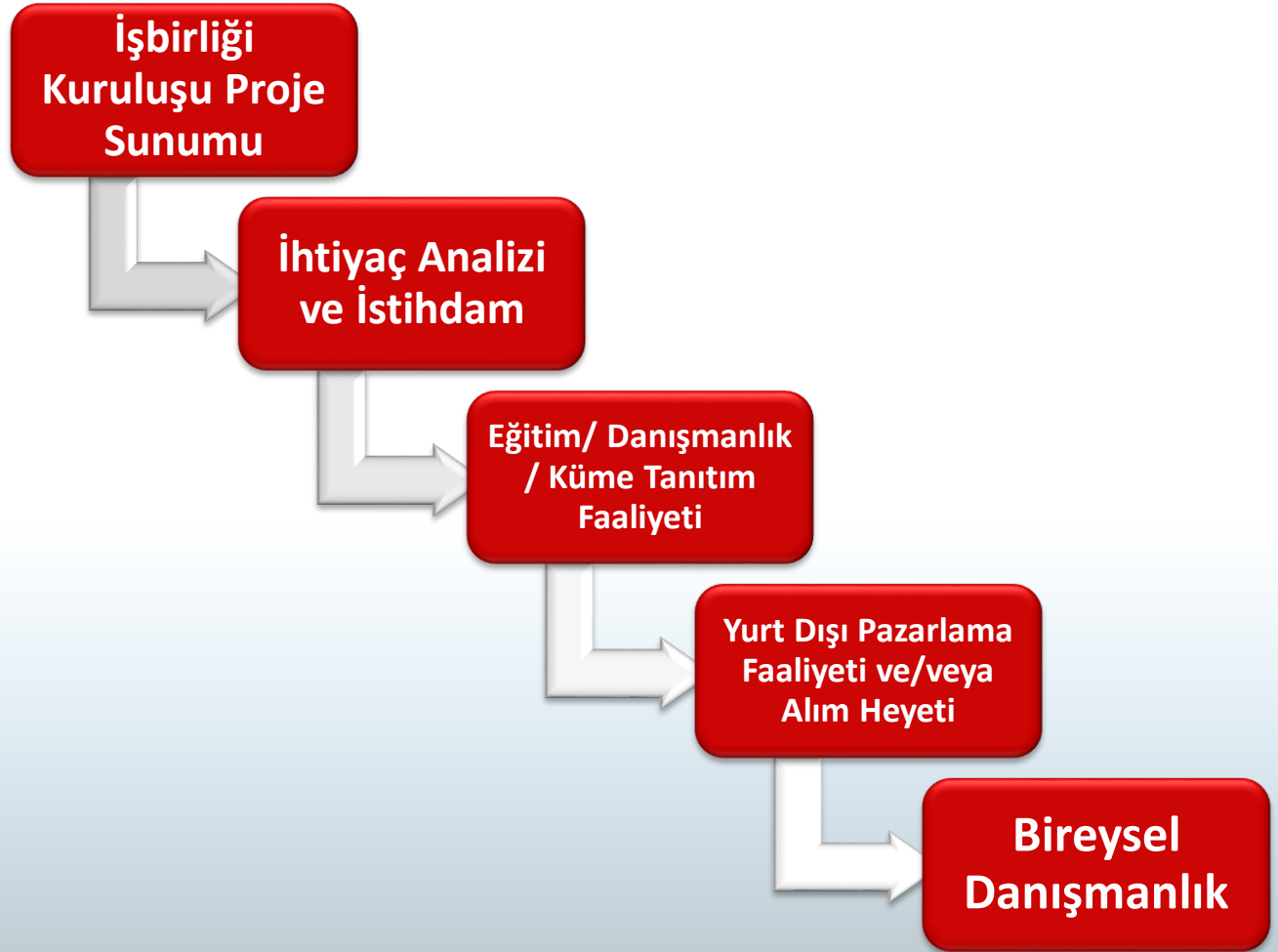
Endüstri Bölgeleri

Sektörel Üretici  
Dernekleri

Sektörel DıŐ Ticaret  
Őirketleri (SDŐ)

İmalatçıların  
kurduđu dernek-  
birlik veya  
kooperatifler

## DESTEK SÜRECİ





# UR-GE DESTEĞİ

## İHTİYAÇ ANALİZİ

- Proje Hazırlık Evresi
- Ortak Vizyon Oluşturma Evresi
- Makro & Mikro Rekabetçilik Analizleri
- Sektördeki Trendler
- Firma Analizleri
- Yurt Dışı Pazar Fırsatları
- Proje Yol Haritası (3 Yıllık Stratejik Planlama)

**Destek Miktarı : 400.000 ABD Doları**

**Destek Oranı : %75**



## EĐİTİM VE DANIŐMANLIK FAALİYETLERİ

- DıŐ Ticaret Yönetimi
- Uluslararası Pazarlama ve Elektronik Ticaret
- MarkalaŐma
- Inovasyon ve Kümelenme
- KurumsallaŐma ve İnsan Kaynakları Yönetimi
- Bilgi ve İletişim Teknolojileri
- Finansal Yönetim ve Risk Yönetimi
- Kalite ve Verimlilik
- Proje Yönetimi ve Stratejik Yönetim
- Moda ve Tasarım
- Bakanlıkça uygun görölen sektöre özĐü konular

**Destek Miktarı : 400.000 ABD Doları**  
**Destek Oranı : %75**



# UR-GE DESTEĞİ

## KÜME TANITIM FAALİYETLERİ

- Küme Web Sitesi tasarımı
- Küme Tanıtım broşür/kitapçığı tasarım ve basımı
- Yazılı ve görsel tanıtımda çıkan küme tanıtımları
- Küme tanıtım filmi hazırlanması
- Küme logosunun tasarlanması
- **Yalnızca Türkçe veya yurt içine yönelik yapılan tanıtım desteklenmez**

**Destek Miktarı : 400.000 ABD Doları**

**Destek Oranı : %75**



# UR-GE DESTEĞİ

## YURT DIŐI PAZARLAMA FAALİYETLERİ

**Faaliyet başvurusu ve Ticaret Müşavirliđi ile  
irtibat**

### **Desteklenen Faaliyetler**

- Ortak pazar arařtırmaları
- Kurum ziyaretleri
- Eőleřtirme faaliyeti
- Küme tanıtım faaliyetleri

**Destek Miktarı : Program başına 150.000 Dolar**

**Destek Oranı : %75**



# UR-GE DESTEĞİ

## YURT DIŐI PAZARLAMA FAALİYETLERİ

### Destek Kapsamındaki Giderler

- Ulaşım giderleri
- Konaklama giderleri
- Tanıtım ve organizasyon giderleri
  - ✓ Tercümanlık gideri,
  - ✓ Toplantı ve ikili görüşmelerin yapıldığı yerlerin kiralama giderleri,
  - ✓ Görsel ve yazılı tanıtım giderleri
  - ✓ Halkla ilişkiler hizmeti gideri
  - ✓ Sergilenecek ürünlerin nakliye gideri

**Destek Miktarı : Program başına 150.000 Dolar**

**Destek Oranı : %75**



# UR-GE DESTEĞİ

## ALIM HEYETİ FAALİYETLERİ

### Desteklenen Faaliyetler

Yurt dışında yerleşik ithalatçı firmaların, kurum ve kuruluşların, basın mensuplarının Türkiye'ye davet edilerek

- İkili iş görüşmeleri gerçekleştirmeleri
- Tesis ziyaretleri
- Meslek kuruluşu ziyaretleri desteklenir.

**Destek Miktarı : Program başına 100.000 Dolar**

**Destek Oranı : % 75**

## ALIM HEYETİ FAALİYETLERİ

### Destek Kapsamındaki Giderler

- Ulaşım giderleri
- Konaklama giderleri
- Tanıtım ve organizasyon giderleri
  - ✓ Tercümanlık gideri,
  - ✓ Seminer, konferans, toplantı ve ikili görüşmelerin yapıldığı yerlerin kiralama giderleri,
  - ✓ Görsel ve yazılı tanıtım giderleri
  - ✓ Halkla ilişkiler hizmeti gideri

**Destek Miktarı : Program başına 100.000 Dolar**

**Destek Oranı : % 75**



# UR-GE DESTEĞİ

## İSTİHDAM

### Desteklenen Faaliyet

Proje kapsamında yürütülen programların organizasyonun ve koordinasyonunun sağlanması amacıyla en fazla **2 kişinin** işbirliği kuruluşu tarafından istihdam edilmesi

Emsal işveren maliyeti

**Destek Miktarı : 2 Personel**

**Destek Oranı : % 75**



# UR-GE DESTEĞİ

## ŞİRKETLER İÇİN BİREYSEL DANIŞMANLIK

### Hedef Grup

- Proje Bazlı Desteğe Katılan Firmalar

### Desteklenen Faaliyetler

- Bilgi ve İletişim Teknolojileri
- Finansal Yönetim ve Risk Yönetimi
- Kalite ve Verimlilik
- Üretim ve Tedarik Zinciri Yönetimi
- Bakanlıkça uygun görülen firma ihtiyaçlarına özgü diğer konularda danışmanlık alımı

**Destek Miktarı : 50.000 ABD Doları**

**Destek Oranı : %70**





# UR-GE DESTEĞİ

Destek Kalemleri	Destek	Destek Limiti	Süre/Adet	Faydalanıcı
İhtiyaç Analizi, Eğitim, Danışmanlık	75%	400.000 USD	Proje Süresince (36 Ay)	İşbirliği Kuruluşları
Yurtdışı Pazarlama	75%	150.000 USD / Program	10 faaliyet	İşbirliği Kuruluşları
Alım Heyeti	75%	100.000 USD / Program	10 faaliyet	İşbirliği Kuruluşları
İstihdam	75%	Emsal Brüt Ücret	2 kişi; Proje Süresince	İşbirliği Kuruluşları
Bireysel Danışmanlık	70%	50.000 USD / yıl	3 Yıl	Şirketler

# PAZARA GİRİŞ BELGELERİNİN DESTEKLENMESİ



# PAZARA GİRİŞ BELGELERİNİN DESTEKLENMESİ

## MEVZUAT

2014/8 sayılı Pazara Giriş Belgelerinin Desteklenmesine İlişkin Karar

## AMAÇ

Şirketlerin, pazara girişte karşılaştıkları teknik engelleri aşmalarını sağlayan uluslararası nitelikteki belge ve sertifika alımına yönelik harcamalarının desteklenmesi

## KAPSAM

Şirketler



# PAZARA GİRİŞ BELGELERİNİN DESTEKLENMESİ

## PAZARA GİRİŞ BELGELERİ DESTEĞİ

### Hedef Grup

- Sınai / Ticari şirketler

### Desteklenen Faaliyetler

- Akredite edilmiş kurum ve/veya kuruluşlardan alınacak çevre ve kalite belgeleri, insan can, mal emniyeti ve güvenliğini gösterir işaretler ile test/analiz raporu alma giderleri
- Tarım ürünlerine ilişkin laboratuvar analizleri ve belgelendirme giderleri
- Destek Miktarı : 250.000 USD (Yıllık)
- Destek Oranı : %50

## DESTEKLENEN ÖRNEK BELGELER VE ANALİZLER

- ISO Serisi Belgeleri (OHSAS Belgesi Hariç)
- CE İşareti
- HACCP sertifikası
- GLOBAL GAP Belgesi
- Organik Ürün sertifikaları
- OEKOTEX sertifikası
- Tarım Ürünlerine İlişkin Analiz Belgeleri



# PAZARA GİRİŞ BELGELERİNİN DESTEKLENMESİ

Destek Kapsamı	Destek	Destek Limiti	Faydalanıcı
ISO Belgeleri (14001, 22001, 27001, 50001)	% 50	25.000 USD / Belge 250.000 USD / Şirket Başına Yıllık	Sınai ve/veya ticari şirketler
CE İşareti			
Tarım Ürünlerine İlişkin Analiz Raporları ve Sağlık Sertifikaları			
Uluslararası Nitelikteki Diğer Pazara Giriş Belgeleri			

# PAZAR ARAŞTIRMASI VE PAZARA GİRİŞ DESTEĞİ

## MEVZUAT

2011/1 sayılı Pazar Araştırması ve Pazara Giriş Desteği Hakkında Tebliğ

## AMAÇ

Şirketlerimizin ve işbirliği kuruluşlarımızın Pazar araştırması ve pazara giriş faaliyetlerinin desteklenmesi

## KAPSAM

- Şirketler
- İşbirliği Kuruluşları





# PAZAR ARAŞTIRMASI VE PAZARA GİRİŞ DESTEĞİ

## YURT DIŐI PAZAR ARAŐTIRMASI DESTEĐİ

### Hedef Grup

Sınai / Ticari Őirketler

### Desteklenen Faaliyetler

Bir Őirketten 2 kiŐinin (Őirket alıŐanı-ortaĐı) ihracat amacıyla yapacaĐı yurt dıŐı iŐ grŐmesi ziyaretleri iin ulaŐım ve konaklama masrafları

n onaya gerek bulunmamaktadır.

Trkiye'ye dnŐsnden itibaren 3 ay iinde baŐvuru yapılmalıdır.

**Destek Miktarı : 5000 ABD Doları (Yıllık 10 adet)**

**Destek Oranı : %70**

## RAPOR DESTEĐİ

### Hedef Grup

- Sınai / Ticari Őirketler ve İŐbirliĐi KuruluŐları

### Destek Kapsamı

Uluslararası kuruluŐlara yaptırılan ve satın alınan

- Sektör raporları
- Ülke raporları
- Yabancı Őirket veya marka odaklı raporlar (mali ve hukuki raporlar dahil)
- Bakanlıktan Ön onay

**Destek Miktarı : 200.000 ABD Doları**

**Destek Oranı : %60 (Őirketler)  
%75 (İŐbirliĐi kuruluŐları)**

## ŞİRKET SATIN ALMAYA YÖNELİK DANIŞMANLIK DESTEĞİ

### Hedef Grup

- Sınai / Ticari şirketler ve İşbirliği Kuruluşları

### Destek Kapsamı

Sadece yabancı şirket alımlarına yönelik olarak uluslararası kuruluşlardan alınacak danışmanlık hizmetleri

- Mali Danışmanlık
- Hukuki Danışmanlık
- Bakanlıktan Ön onay

**Destek Miktarı : 200.000 ABD Doları**

**Destek Oranı : %60 (Şirketler)  
%75 (İşbirliği kuruluşları)**



# PAZAR ARAŐTIRMASI VE PAZARA GİRİŐ DESTEĐİ

İLERİ TEKNOLOJİLİ ŐİRKET ALIM DESTEĐİ	Danışmanlık DesteĐi	Faiz DesteĐi
Destek Oranı	%75	5 puan (TL cinsi kredilerde) 2 puan (Döviz cinsi kredilerde)
Destek Tutarı (USD)	500.000 (yıllık)	3.000.000
Destek Süresi	-	5 yıl

- **Bakanlıktan Ön onay**

## SEKTÖREL TİCARET HEYETİ DESTEĐİ

### Hedef Grup

- İŐbirliĐi KuruluŐları
- 3 ay öncesinden ön onay

### Desteklenen Faaliyetler

- Ortak pazar araŐtırmaları
- Pazar ziyaretleri
- Ticaret heyetleri
- Yurt dıŐı fuar ziyaretleri
- EŐleŐtirme faaliyeti

**Destek Miktarı : 100.000 ABD Doları**

**Destek Oranı : %50 (İŐbirliĐi kuruluşları)**

**Hedef ve Öncelikli Ülkeler %60**

## SEKTÖREL TİCARET HEYETİ DESTEĐİ

### Destek Kapsamındaki Giderler

- Ulaşım giderleri
- Konaklama giderleri
- Tanıtım ve organizasyon giderleri
  - ✓ Tercümanlık gideri,
  - ✓ Toplantı ve ikili görüşmelerin yapıldığı yerlerin kiralama giderleri,
  - ✓ Görsel ve yazılı tanıtım ve reklam giderleri
  - ✓ Halkla ilişkiler hizmeti gideri

**Destek Miktarı : 100.000 ABD Doları**

**Destek Oranı : %50 (İşbirliği kuruluşları)**

**Hedef ve Öncelikli Ülkeler %60**

## ALIM HEYETİ DESTEĐİ

### Hedef Grup

- İŐbirliĐi KuruluŐları
- 3 ay öncesinden ön onay

### Desteklenen Faaliyetler

Yurt dıŐında yerleŐik ithalatçı firmaların, kurum ve kuruluşların, basın mensuplarının Türkiye'ye davet edilerek

- İkili iŐ görüşmeleri gerçekleştirilmesi
- Tesis ziyaretleri
- Meslek kuruluşu ziyaretleri desteklenir.

**Destek Miktarı : 75.000 ABD Doları**

**Destek Oranı : %50 (İŐbirliĐi kuruluşları)**

**Hedef ve Öncelikli Ülkeler %60**

## E-TİCARET SİTELERİNE ÜYELİK DESTEĐİ

### Hedef Grup

- İŐbirliĐi KuruluŐu

### Desteklenen Kapsamı

İŐbirliĐi kuruluŐları aracılıĐıyla e-ticaret sitelerine toplu üyelik desteklenir.

Toplu üyeliklerde başvuruda yer alan her Őirket baŐına İŐbirliĐi kuruluŐlarına 2.000 ABD Doları destek  
Her başvuruda en az 250 Őirketin üye olması gerek

**Destek Miktarı : En fazla 5 e-ticaret sitesine toplu üyelik**

**Destek Oranı : %80**

**Destek Süresi: E-ticaret sitesi baŐına 3 yıl**





# PAZAR ARAŞTIRMASI VE PAZARA GİRİŞ DESTEĞİ

Pazara Giriş	Destek %	Destek Limiti	Süre/Adet	Faydalanıcı
Yurtdışı Pazar Araştırması Gezisi (Ulaşım, Konaklama)	70	5.000 \$ / seyahat	10 Adet / Yıl	Sinai/Ticari Şirketler
Pazara Giriş (Rapor; Şirket satın almaya yönelik danışmanlık)	60	200.000 \$ / yıl	Yıllık	Sinai/Ticari Şirketler
	75	200.000 \$ / yıl	Yıllık	İşbirliği Kuruluşları
İleri teknolojiye sahip şirket satın almaya yönelik danışmanlık	75	500.000 \$ / yıl	Yıllık	Sinai/Ticari Şirketler
Alım Heyeti (Ulaşım, Konaklama, Tanıtım ve Organizasyon)	50	75.000 \$ / Program	Limit Yoktur/ Yıl	İşbirliği Kuruluşları
Sektörel Ticaret Heyeti (Ulaşım, Konaklama, Tanıtım ve Organizasyon)	50	100.000 \$ / Program	Limit yoktur/ Yıl	İşbirliği Kuruluşları
E-Ticaret Sitelerine Üyelik	80	2.000 \$ / şirket	5 Site ve 3 Yıl	İşbirliği Kuruluşları

# YURTDIŐI FUAR DESTEĐİ

# YURT DIŐI FUAR DESTEĐİ

## MEVZUAT

2009/5 sayılı Yurtdışında Gerçekleştirilen Fuar Katılımlarının Desteklenmesi Hakkında Tebliğ

## AMAÇ

Őirketlerimizin yurt dışı fuarlara iŐtiraklerinin ve sektörel nitelikteki uluslararası fuarlara bireysel katılımlarının özendirilmesi

## KAPSAM

- Őirketler
- Üretici/imalatçı Organizasyonları

Yurt DıŐı Fuar  
DesteĐi

Őirketlere Yurt  
DıŐı Fuar DesteĐi

Organizatörlere  
Yurt DıŐı Fuar  
DesteĐi

Bireysel  
Katılımda

Organizatörle  
Katılımda

## DESTEĐE ESAS TUTAR

Bakanlık tarafından belirlenerek resmi web sayfasında ilan edilen; **yer kirası, nakliye, ulaşım ve standla ilişkin giderlere** karşılık olarak katılımcıya **metrekare bazında** ödenecek bedel.

- ✓ Yurt dışı fuar organizasyonlarında; **fuvar bazında**
- ✓ Bireysel katılımı desteklenen fuarlarda; **fuvar ve/veya ülke ve/veya sektör bazında** belirlenir.



# YURT DIŐI FUAR DESTEĐİ

## DESTEK ÜST LİMİTLERİ

Genel Fuarlarda azami **50.000 TL**

Sektörel Fuarlarda azami **75.000 TL**

Prestijli Fuarlarda azami **250.000 TL**

## ORGANİZATÖR TANITIM DESTEĐİ

Genel Fuarlarda azami **320.000 TL**

Sektörel Fuarlarda azami **500.000 TL**

İlave Tanıtım DesteĐi **320.000 TL**

# YURTIÇİ FUAR DESTEĐİ



# YURT İÇİ FUAR DESTEĞİ

## MEVZUAT

2014/4 sayılı Sektörel Nitelikli Uluslararası Yurt İçi Fuarların Desteklenmesine İlişkin Karar

## AMAÇ

Sektörel nitelikli uluslararası yurt içi fuarların dış tanıtımının sağlanması ve uluslararası düzeyde katılımın artırılması

## KAPSAM

- Şirketler





# YURT İÇİ FUAR DESTEĞİ

Destek Kalemi	Destek Oranı %	Destek Limiti	Süre/Adet	Faydalanıcı
Yer Kirası ve Stand Konstrüksiyonu	50%	30.000 TL	-	Katılımcı

# YURTDIŐI BİRİM, MARKA VE TANITIM DESTEĐİ



# YURTDIŐI BİRİM, MARKA VE TANITIM DESTEĐİ

## MEVZUAT

2010/6 Sayılı YurtdıŐı Birim, Marka ve Tanıtım Faaliyetlerinin Desteklenmesi Hakkında TebliĐ

## AMAÇ

Őirketlerin yurt dıŐı pazarlara giriŐ ve tutunmalarının desteklenmesi

## KAPSAM

- Őirketler
- İŐbirliĐi KuruluŐları



# YURTDIŐI BİRİM, MARKA VE TANITIM DESTEĐİ

Destek Kalemi	Destek %	Destek Limiti	Süre/Adet	Faydalanıcı
Birim Kira	40-50	75.000\$-120.000\$ / birim başına yıllık	4 yıl / ülke  Firma başına 25 birim	Őirketler/ İŐbirliĐi KuruluŐları
Tanıtım Faaliyetleri (görsel ve yazılı tanıtım, sponsorluk, web sitesi tasarımı, reklam panoları, katalog, eşantıyon, sunum, konferans)	60	150.000\$ - 250.000\$/ülke , yıl	4 yıl	Őirketler/ İŐbirliĐi KuruluŐları
YurtdıŐı Marka Tescili	50	50.000\$ / yıl	4 yıl	Őirketler

Not 1: Hedef ülkelere +10% destek

Not 2: Birimlerde Türkiye'den ihraç edilen Türk ürünlerinin sergilenmesi gerekmektedir

Not 3: 2017 yılı için tanıtım ve marka tescilinde +10% destek

Not 4: 2.yıldan itibaren ihracat şartı (kira ve tanıtım)

# TASARIM DESTEĞİ

## MEVZUAT

2008/2 Sayılı Tasarım DesteĐi Hakkında TebliĐ

## AMAÇ

Türkiye'de tasarım ve inovasyon kültürünün oluşturulması ve yaygınlaştırılması

## KAPSAM

- Tasarımcı şirketleri
- Tasarım ofisleri
- Şirketler
- İşbirliği kuruluşları

TASARIM DESTEĞİ					
Destek Kalemi	Destek Oranı %	Destek Limiti		Süre/Adet	Faydalanıcı
		Tasarımcı Şirketleri	Tasarım Ofisleri		
Reklam, Tanıtım, Pazarlama	50%	300.000 \$/yıl	150.000 \$/yıl	4 Yıl	Tasarımcı Şirketleri - Tasarım Ofisleri
Kira		200.000 \$/yıl	100.000 \$/yıl		
Kurulum/Dekorasyon Giderleri		100.000 \$/yıl	50.000 \$/yıl		
Patent, Faydalı Model ve Endüstriyel Tasarım Tescilli Giderli		50.000 \$/yıl	50.000 \$/yıl		
Tasarımcıların Brüt Maaş Giderleri		150.000 \$/yıl	200.000 \$/yıl		
Danışmanlık Giderleri		200.000 \$/yıl	100.000 \$/yıl		
Tanıtım (Tasarım Yarışmaları Organizasyonları vb.)		50%	300.000 \$/yıl		
Tasarım Yarışmalarında Dereceye Giren Tasarımcıların Yurtdışı Eğitim ve Yaşam Giderleri	Yıllık Azami 30 Adet Tasarımcı	1.500 \$/ay			

## TASARIM ve ÜRÜN GELİŞTİRME PROJELERİNİN DESTEKLENMESİ

Destek Kalemi	Destek Oranı %	Destek Limiti	Süre/Adet	Faydalanıcı
Tasarımcı Modelist Mühendis Brüt Maaş Giderleri	50%	1.000.000 \$ / Proje Başına	3+2 Yıl	Şirketler
Alet Techizat Malzeme Yazılım Giderleri		250.000 \$ / Proje Başına		
Seyahat ve Web Sitesi Üyeliği Giderleri		150.000 \$ / Proje Başına		





# TASARIM DESTEĞİ

<b>GEMİ VE YAT SEKTÖRÜNDE FAALİYET GÖSTEREN ŞİRKETLERİN DESTEKLENMESİ</b>				
<b>Destek Kalemi</b>	<b>Destek Oranı %</b>	<b>Destek Limiti</b>	<b>Süre/Adet</b>	<b>Faydalanıcı</b>
<b>Tasarımcı Modelist Mühendis Brüt Maaş Giderleri</b>	<b>50%</b>	<b>200.000 \$ / Yıllık</b>	<b>5 Yıl</b>	<b>Gemi ve Yat Sektöründe Faaliyet Gösteren Şirketler</b>

- **Tasarım ve Ürün Geliştirme Projeleri:** Firmaların moda, endüstriyel tasarım ve inovasyon kapasitelerinin artırılarak, ihracata dönük katma değerli ürün üretmeleri amacıyla uygulanacak projeler
- **Tasarımcı:** Faaliyet alanına göre ilgili mesleki örgüte üye olan veya tasarım ya da tasarımla ilgili alanlarda yükseköğrenim görmüş Türk tasarımcılar
- **Tasarımcı Şirketi:** Türk Ticaret Kanunu hükümlerine göre kurulmuş, Türkiye’de ticari ve/veya sınai faaliyette bulunan, tasarımcının ortak olduğu, endüstriyel ürün tasarımı veya moda tasarımı alanlarında faaliyet göstermekte olan şirketler
- **Tasarım Ofisi:** Türk Ticaret Kanunu hükümleri çerçevesinde kurulmuş ve sadece tasarım hizmeti ve/veya danışmanlığı faaliyetinde bulunan ve bünyesinde en az üç adet tasarımcı bulunan endüstriyel ürün tasarımı veya moda tasarımı alanlarında faaliyet göstermekte olan şirketler
- **İşbirliği kuruluşu:** Türkiye İhracatçılar Meclisi, Türkiye Odalar ve Borsalar Birliği, Dış Ekonomik İlişkiler Kurulu, ihracatçı birlikleri, tasarım konusunda iştirak eden dernek, birlik ve vakıfları, ticaret ve/veya sanayi odaları, endüstri bölgeleri, organize sanayi bölgeleri, teknoloji geliştirme bölgeleri, sektör dernekleri ve kuruluşları, sektörel dış ticaret şirketleri, ticaret borsaları, işveren sendikaları ile imalatçıların kurduğu dernek, birlik ve kooperatifler

# MARKA VE TURQUALITY DESTEĞİ



# MARKA VE TURQUALITY DESTEĞİ

## MEVZUAT

2006/4 Sayılı Türk Ürünlerinin Yurtdışında Markalaşması, Türk Malı İmajının Yerleştirilmesi ve Turquality'nin Desteklenmesi Hakkında Tebliğ

## AMAÇ

- Markalaşma bilinci ve sürecini hızlandırmak
- Mallarımızın dış pazarlara girişini ve tutundurulmalarını kolaylaştırmak
- Olumlu Türk malı imajı sağlamak ve yerleştirmek
- Dünya çapında markalar oluşturmak

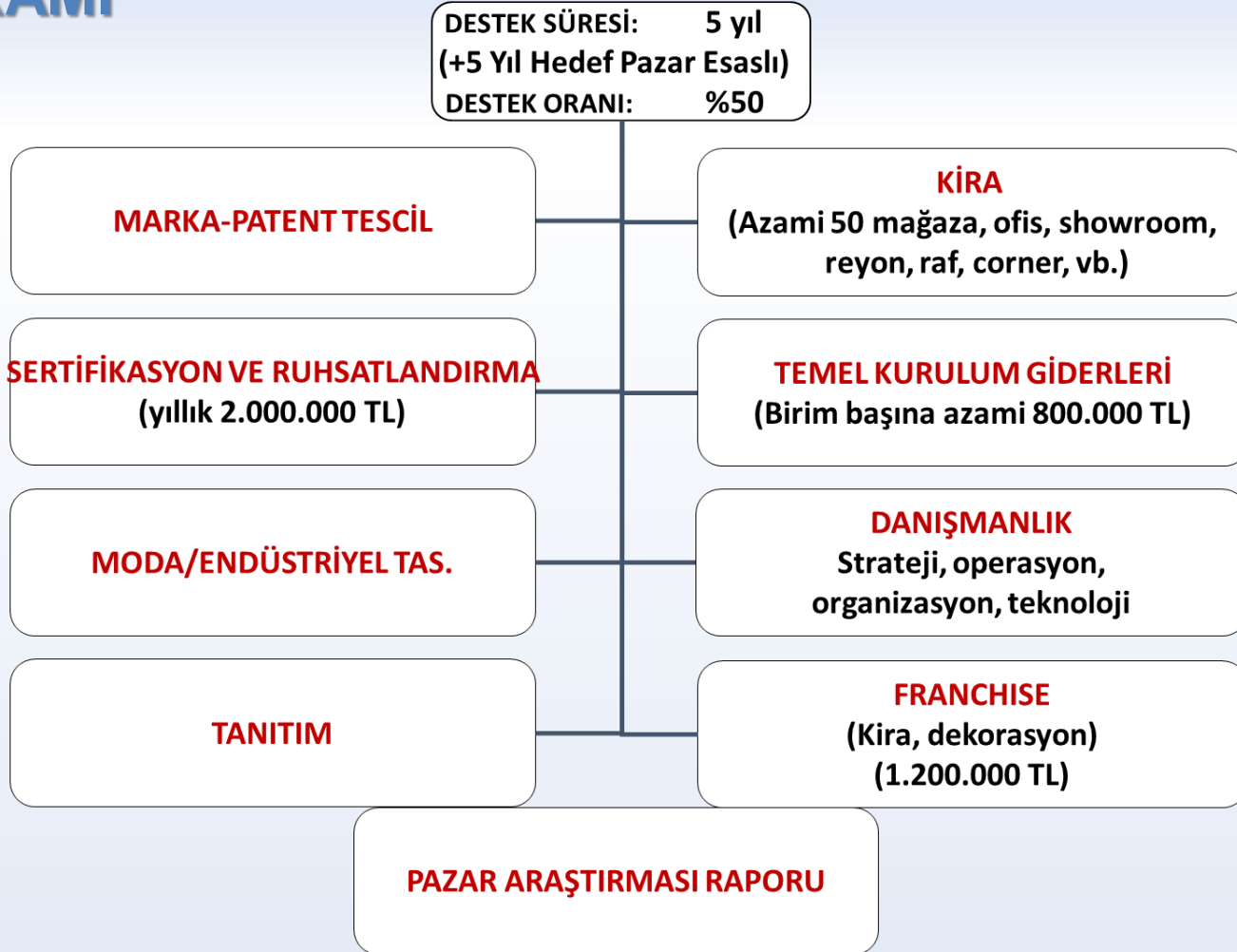
## KAPSAM

Şirketler

## MARKA DESTEK PROGRAMI



## TURQUALITY DESTEK PROGRAMI



# KÜRESEL TEDARİK ZİNCİRİNE GİRİŞ DESTEĞİ

## MEVZUAT

2014/8 sayılı Pazara Giriş Belgelerinin Desteklenmesine İlişkin Karar

## AMAÇ

İhracatçılarımızın küresel firmalar ile yeni tedarikçi ilişkileri kurmalarını sağlamak

## KAPSAM

Üretici Şirketler



## Desteklenen Faaliyetler

Küresel tedarik zincirinde yer alma potansiyeline haiz firmaların tedarik zincirine eklemlenmesini teminen proje bazlı olarak firmaların ihtiyacı olan; yazılım alımı, eğitim/ danışmanlık, müşteri ziyaretleri, sertifikasyon, ürün geliştirmeye dönük makine ekipman alımı ve yurt dışı ofis depo kiralama giderleri desteklenmektedir.

- Şirketlerin azami 1 projesi destek kapsamındadır.
  - Şirketlerin üretici olması gerekmektedir.
  - Proje süresi 2 yıldır.
- **Destek Miktarı : 1.000.000 USD (Proje başına)**
  - **Destek Oranı : %50**

# ALICI KREDİSİ VE SİGORTA TAZMİN DESTEĞİ



# İHRACATÇIYA ALICI KREDİSİ VE SİGORTA TAZMİN DESTEĞİ

## MEVZUAT

2016/8 sayılı Türk Eximbank'ın Alıcı Kredileri Çerçevesinde Uyguladığı Faiz Oranı ile CIRR (Referans Ticari Faiz Oranları) Arasındaki Farka Tekabül Eden Faiz Gideri ve Türk Eximbank İhracat Kredi Sigortası Tazmin Desteği Hakkında Karar

## AMAÇ

- İhraç ürünlerimizi daha uygun finansman kaynakları ile cazip hale getirmek
- Türk Eximbank'ın sigortalama işlemlerini daha cesur bir şekilde yürütebilmesi ve söz konusu sigorta işlemlerini daha önce giremediği pazar ve projelerde gerçekleştirebilmesi

## KAPSAM

Türk Eximbank

# TÜRKİYE TİCARET MERKEZLERİ

## MEVZUAT

2010/6 Sayılı Yurtdışı Birim, Marka ve Tanıtım Faaliyetlerinin Desteklenmesi Hakkında Tebliğ

## AMAÇ

Şirketlerin yurt dışı pazarlara giriş ve tutunmalarının desteklenmesi

## KAPSAM

- İşbirliği Kuruluşları

## ✓ TTM

Türkiye Ticaret Merkezi: Kuruluş ve işleyişine ilişkin usul ve esasları Bakanlıkça belirlenen, işletici şirket tarafından yurt dışında açılan, Kullanıcı Şirketlerin Türkiye’de üretilen ürünlerinin tanıtım ve pazarlanmasında etkinlik sağlanması amacıyla mağaza/ofis/depo/showroom birimlerini bulunduran ve danışmanlık/ iş geliştirme hizmetlerinin sunulduğu merkezler.

Destek Kalemi	Destek Oranı %	Destek Limiti	Süre/Adet	Faydalanıcı
Satın Alma	%60	6.000.000 \$ (bir defaya mahsus)	-	İşbirliği Kuruluşları
Kira		1.500.000 \$ (yıllık)	5 Yıl	
İstihdam		500.000 \$ (10 kişi yıllık)		
Tanıtım		300.000 \$ (yıllık)		

\* Bakanlıkça belirlenen Hedef ve Öncelikli Ülkelerde destek oranı %15 artırılabacaktır  
\*\* 5 Yılın Sonunda Üstün Performans Sağlayan TTM'lere +5 Yıl Destek sağlanır.



# NOTLAR

- **Mevzuat**
- **[www.ekonomi.gov.tr](http://www.ekonomi.gov.tr)**
- **Bankacılık Sistemi**
- **Yurtdışında düzenlenen Belgeler**
- **Destekleme ve Fiyat İstikrar Fonu (DFİF)**
- **Merkez Bankası**
- **Mahsup İşlemi**
- **Ödemelerde Para Birimi TL**



## EKONOMİ HABERLERİ

Ultra Düşük Emisyon Bölgesi Bir Adım Daha Yakın

12.02.2015

Fukushima Kazasından Sonra Japonya 2015 Yılında Tekrardan Nü...

12.02.2015

Rocket Internet, Kuveyt Gıda Dağıtım Hizmeti Talabat'ı Satın...

12.02.2015

TÜM HABERLER

## ÜLKELERDEN TİCARİ HABERLER

Cezayir Yurtdışına Yasadığı Para Transferi

13.02.2015

Malezyalı MIMOS, Türkiye ile teknoloji işbirliğinin devam ed...

13.02.2015

Hong Kong-İhale Duyurusu

13.02.2015

TÜM HABERLER

## EMTİA FİYATLARI

Petrol: \$ 60,1000 %1,28 ▲



Altın: \$ 1.227,8300 %0,45 ▼

Gümüş: \$ 16,9490 %0,74 ▼

Pamuk: \$ 62,5200 %0,10 ▼

Buğday: \$ 522,7500 %0,29 ▼

## PİYASA VERİLERİ

ABD Doları: 2,4767 %0,21 ▲



Avro: 2,8276 %0,49 ▼

BİST 100: 85.711,86 %-0,43 ▼

BİST 30: 105.653,13 %-0,45 ▼

Faiz: % 8,21 %0,00 ▼

PİYASA VERİLERİ:

ABD Doları: 2,4767 % 0,21 ▲





Türkiye Cumhuriyeti  
**EKONOMİ BAKANLIĞI**

İHRACAT YATIRIM HİZMETTİCARETİ İTHALAT DESTEKLER DİŞ İLİŞKİLER

ANA SAYFA > İHRACAT

## ÜLKELER VE ÜLKE MASALARI

Ülkelerin ekonomisine genel bir bakış, ikili ticari ilişkilerimiz, dış ticaret, gümrük mevzuatı, pazara giriş bilgileri, sektörel pazar arařtırmalarına ulaşabilirsiniz.

## İHRACAT DESTEKLERİ

Firmalarımızın uluslararası pazarlarda rekabet gücü kazanmalarını sağlayan ve hazırlık-pazarlama-markalařma süreçlerini kapsayan destekler hakkında bilgiye ulaşabilirsiniz

## MEVZUAT

En güncel haliyle ihracat rejimi, dahilde işleme rejimi, hariçte işleme rejimi ile vergi resim ve harç istisnası mevzuatlarına ilişkin detaylı bilgilere ulaşabilirsiniz.

## SEKTÖRLER

Tarım ve Gıda ile Sanayi sektörleri bazında ürünlerin üretimi, ülkemiz ve dünya dış ticaretine ilişkin istatistik verileri içeren sektör profillerine ilişkin bilgiye ulaşabilirsiniz

## FUARLAR

Yurt dışında düzenlenecek milli katılım ve bireysel katılımı desteklenen fuarların listeleri, yurt dışı fuar destek mevzuatı ve yurt dışı fuar organizatörlerine ait bilgiye ulaşabilirsiniz



# İHRACATA YÖNELİK DEVLET DESTEKLERİ

1

• UR-GE Desteği - **A**

2

• Pazara Giriş Belgelerinin Desteklenmesi - **A**

3

• Pazar Araştırması ve Pazara Giriş Desteği - **A**

4

• Yurtdışı Fuar Desteği - **B**

5

• Yurtiçi Fuar Desteği - **C**

6

• Yurtdışı Birim, Marka ve Tanıtım Desteği - **D**

7

• Tasarım Desteği - **D**

8

• Marka – Turquality Desteği - **D**

9

• Küresel Tedarik Zincirine Giriş Desteği – **A**

10

• Alıcı Kredisi ve Sigorta Tazmin Desteği - **E**

11

• Türkiye Ticaret Merkezleri – **D**

**A** - Kobi ve Kümelenme Destekleri Daire Başkanlığı

**B** - Fuar İzinleri ve Destekleri Daire Başkanlığı

**C** - Ticaret Organizasyonları Daire Başkanlığı

**D** - Markalaşma ve Ar-Ge Destekleri Daire Başkanlığı

**E** - Türk Eximbank



**TEŞEKKÜRLER...**

**Rukiye DURU**  
**Dış Ticaret Uzman Yardımcısı**

**İhracat Genel Müdürlüğü**  
**Markalaşma ve AR-GE Destekleri Dairesi Başkanlığı**